

COMUNITA' MONTANA ALENTO MONTESTELLA
(Provincia di Salerno)

**LAVORI DI REALIZZAZIONE E RIPRISTINO DI VASCHE PER
LA RACCOLTE DELLE ACQUE AD UTILIZZO ANTINCENDIO**

PSR 2014/2020 MISURA 8

Investimenti nello sviluppo delle aree forestali e nel miglioramento della redditività delle foreste
Sottomisura 8.3.1

Sostegno alla prevenzione dei danni arrecati alle foreste da incendi, calamità naturali ed eventi catastrofici

TIPOLOGIA 8.3.1

Sostegno alla prevenzione dei danni arrecati alle foreste da incendi, calamità naturali ed eventi catastrofici

Tav. 25	PROGETTO ESECUTIVO
	COMUNE DI CICERALE
data: agg.:	PLANIMETRIA GENERALE PROGETTO
scala 1:1000 - 200	

I TECNICI
Ing. Luigi Vaccaro



R.U.P.
Geom. Floriano Malandrino

Pozzo esistente
Punto di presa
per carico vasca

STRADA COMUNALE

STRADA COMUNALE

STRADA COMUNALE

STRADA PROVINCIALE

566.3

557.7

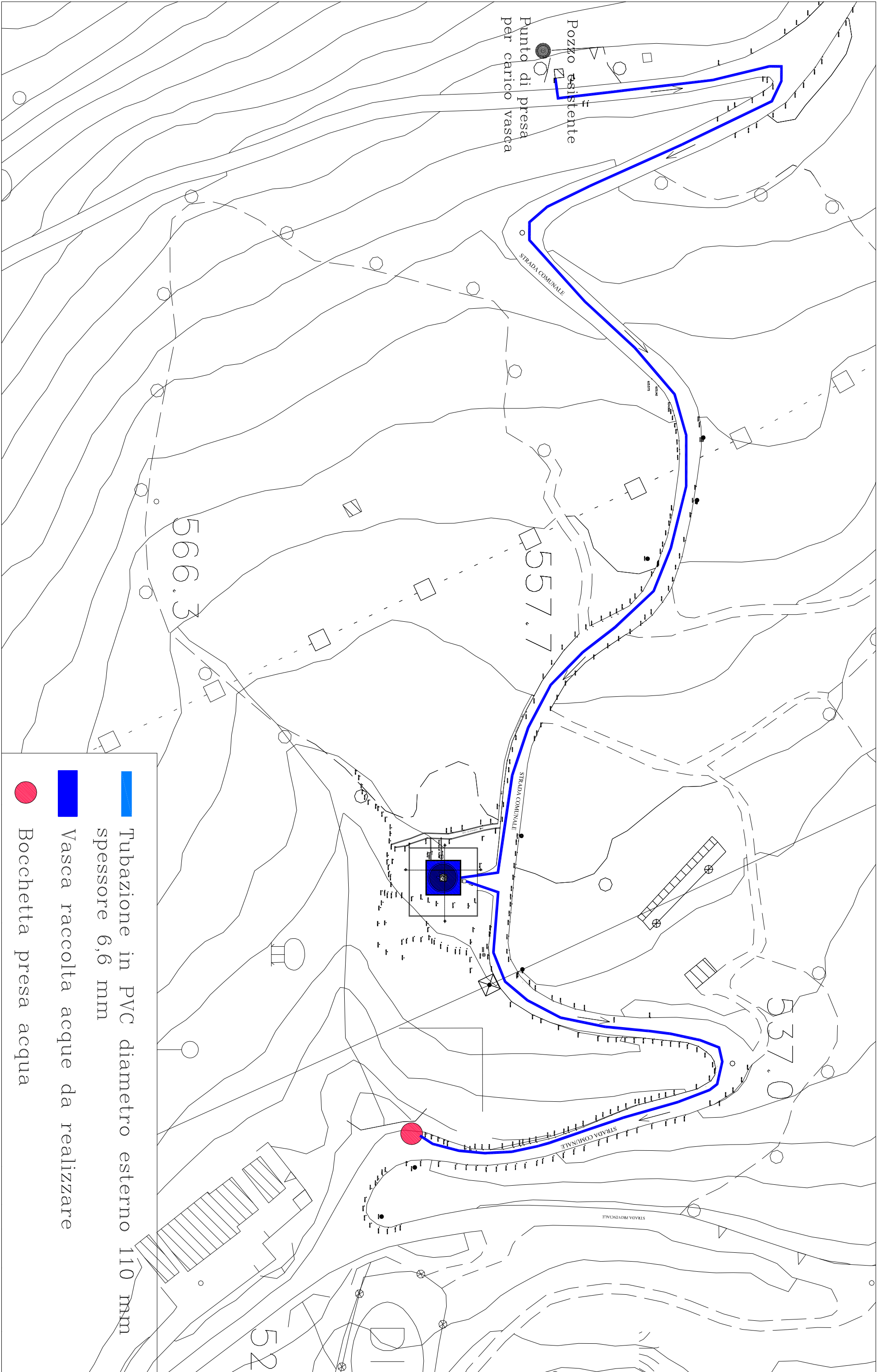
537.0

52

Tubazione in PVC diametro esterno 110 mm
spessore 6,6 mm

Vasca raccolta acque da realizzare

Bocchetta presa acqua



STRADA COMUNALE

Condotta di carico vasca

CANALE IN C/S

Scarico di fondo

